



Tracer la voie vers la mobilité de demain

Parce que les transports représentent chaque année en France plus de 30 % des émissions de gaz à effet de serre, il est plus que nécessaire d'impliquer l'ensemble des acteurs sur la mobilité durable.

Pour atteindre les objectifs fixés par les Accords de Paris, il convient d'accompagner le changement de pratiques, et de faire de la mobilité durable un sujet attractif et désirable.

Dans un esprit d'échange et de pédagogie, la communauté Déclik Mobilités s'inscrit dans une posture bienveillante, coopérative, et d'amélioration continue.

Avec l'ensemble des acteurs, nous participons à la promotion de la mobilité plus durable pour les actifs, afin de créer une culture commune, et de faire de notre région un territoire inspirant et exemplaire en la matière.

L'équipe Déclik Mobilités



Déclik Mobilités : 10 ans d'actions au service de la mobilité durable

Déclik Mobilités est une communauté d'acteurs engagés en faveur d'une mobilité plus durable sur le territoire des Hauts-de-France. Elle est animée par Réseau Alliances.

Créée en 2014, sous l'impulsion d'employeurs du territoire soucieux d'échanger sur des problématiques et des besoins communs, la communauté Déclik Mobilités s'implique depuis 10 ans dans la conduite du changement de pratiques. Cet état d'esprit "créé par et pour" guide, depuis toujours, les actions de l'écosystème.

Sa force : mobiliser les professionnels issus d'horizons divers en faveur d'une mobilité plus durable et solidaire sur le territoire des Hauts-de-France.



CHIFFRES CLÉS

36 ateliers d'échange de bonnes pratiques organisés depuis 2013, mobilisant **879** personnes

98 temps de sensibilisation réalisés dans toute la région mobilisant **3 822** personnes

43 500 salariés participant au Challenge de la Mobilité Hauts-de-France depuis la première édition en 2015

8 sessions de formation au management de la mobilité

2 461 participants aux temps dédiés à la mobilité lors des 10 dernières éditions du World Forum for a Responsible Economy

NOS MISSIONS

1 **Fédérer et animer** une communauté d'acteurs engagés (employeurs privés et publics, acteurs institutionnels, offreurs de solutions de mobilité...) autour d'une culture commune.

2 **Organiser** des temps de rencontre et de travail collaboratifs pour favoriser l'innovation et la recherche d'outils sur des sujets à enjeu : mobilité et emploi, mobilisation des collaborateurs, déménagement de site...

3 **Former** au management de la mobilité, afin d'accompagner les professionnels sur les évolutions réglementaires.

4 **Outiller** pour faciliter la conduite du changement à travers des outils d'animation clés en main.

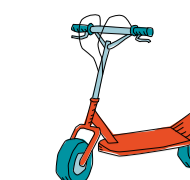
5 **Mettre** en mouvement et en coopération l'ensemble de l'écosystème, et participer à l'attractivité du territoire.

6 **Valoriser et essayer** les bonnes pratiques.

7 **Être en veille** sur les tendances émergentes, informer sur les évolutions réglementaires.

8 **S'impliquer** dans des dynamiques territoriales fortes, à l'image de rev3.

9 **Expérimenter** de nouvelles solutions sur le terrain, proches des besoins.



Le Challenge de la Mobilité Hauts-de-France

Depuis 2015, le Challenge de la Mobilité Hauts-de-France accompagne les employeurs dans l'animation et la promotion des mobilités durables auprès de leurs salariés. Pendant une semaine, les collaborateurs sont invités à choisir des alternatives à la voiture individuelle sur leurs trajets domicile-travail : covoiturage, vélo, transport en commun, marche, trottinette, télétravail...

Le Challenge permet ainsi, sous un format ludique et participatif, d'amener ou d'introduire le sujet de la mobilité au cœur des entreprises et des organisations. Il vise également à valoriser les bonnes pratiques en matière de mobilité.

Depuis 2021, le statut d'ambassadeur offre la possibilité aux acteurs locaux (collectivités, EPCI, syndicats...) de mobiliser les entreprises et organisations du territoire.

Le Challenge est organisé par Réseau Alliances et la CCI Hauts-de-France, avec l'appui des CCI en région et le soutien de nombreux partenaires privés et publics. Cet événement, gratuit, s'inscrit dans la dynamique rev3.

Nudges et mobilité durable

Entre 2020 et 2021, une expérimentation, [IMP]²ULCE, co-portée par l'Université Polytechnique Hauts-de-France, 2R Aventure et Réseau Alliances, avec le soutien de la Région Hauts-de-France, a été menée pendant 40 semaines, via le dispositif Stimule, auprès de 85 établissements de la région afin de déterminer si les nudges pouvaient accélérer un changement de comportement vers un mode de déplacement plus durable (vélo, marche, covoiturage...), en alternative à la voiture individuelle sur les trajets domicile-travail.

Le nudge est une technique issue de l'économie comportementale qui vise à influencer nos comportements dans notre propre intérêt. Quatre types de nudges ont ainsi été déployés, sous forme d'affiches papier et digitales, de jeux, ou d'installations sur site.

Les premiers résultats, publiés dans le cadre d'un livre blanc, mettent en avant les effets rapides et concrets du nudge : 3 % des collaborateurs ayant participé à l'expérimentation se sont par exemple mis à la pratique du vélo !

Employeurs publics et privés

Collectivités EPCI

Opérateurs de transports publics
Réseaux et technopoles

Autorités organisatrices de la mobilité (AOM)

Acteurs institutionnels
Associations
Établissements d'enseignement supérieur

Collaborateurs

NOTRE ÉCOSYSTÈME

Autorités organisatrices de la mobilité (AOM)

Associations

Offreurs privés de solutions de mobilité

Établissements d'enseignement supérieur

Opérateurs de transports publics

Collaborateurs

Référents mobilité

Réseaux et technopoles

Référents mobilité
Collectivités, EPCI

Offreurs privés de solutions de mobilité

Acteurs institutionnels

Employeurs publics et privés



Parce qu'une politique RSE d'écomobilité permet aux entreprises de préserver l'environnement en limitant les nuisances générées par l'autosolisme, en réduisant les consommations énergétiques ou encore en libérant de l'espace public, Réseau Alliances a créé une animation adaptée aux besoins des entreprises, dénommée Déclik Mobilités. Depuis dix ans, avec le soutien notamment de l'ADEME Hauts-de-France, Déclik Mobilités anime, forme, accompagne et propose des ressources à une large communauté d'employeurs pour agir sur les déplacements domicile-travail et professionnels. Ce partenariat ADEME-Réseau Alliances au travers de Déclik Mobilités est une réussite mais il doit être challengé pour accélérer davantage la mobilisation des entreprises autour des enjeux des mobilités durables.

Marie Tison,
responsable du pôle économie circulaire

Marion Riedel,
ingénieure mobilités et transport à la direction régionale de l'ADEME Hauts-de-France



En tant que partenaire de Déclik Mobilités depuis toujours et acteur de la mobilité sur le territoire, nous croyons fermement à l'importance de la mobilité durable pour un avenir meilleur. Notre engagement envers cette communauté reflète nos valeurs de partage et de responsabilité environnementale. En soutenant des initiatives écologiques comme le covoiturage, le vélo et les transports en commun, Déclik Mobilités contribue à réduire l'empreinte carbone, améliorer la qualité de vie des employés et inspirer d'autres entreprises à adopter des pratiques durables. Ensemble, nous construisons un avenir plus vert.

Thierry Duc,
directeur projet d'entreprise,
Keolis Lille Métropole



La mobilité a été l'une des premières actions RSE mises en œuvre au sein de Nausicaä : c'est un sujet accessible, qui permet d'embarquer les collaborateurs. La formation proposée par Déclik Mobilités a permis de mettre en place notre Plan de Mobilité Employer. Ce fut une porte d'entrée pour déployer notre stratégie RSE.

Ingrid Picquart,
directrice RSE à Nausicaä

La communauté Déclik Mobilités nous a d'abord apporté une première sensibilisation quant aux enjeux liés à la mobilité : émissions de CO₂, santé, stress... Nous nous sommes ensuite nourris de son expertise pour notre Plan de Mobilité. Avec des résultats probants : nous avons réduit de 50 % nos émissions de gaz à effet de serre sur nos déplacements domicile-travail et les autosolistes thermiques sont aujourd'hui minoritaires.

Loïc Pinchart,
responsable RSE chez CGI Finance

Nous participons depuis plusieurs années au Challenge de la Mobilité Hauts-de-France : c'est aujourd'hui un événement phare de notre Plan de Mobilité, qui permet d'embarquer nos agents, mais aussi les entreprises et le grand public. En parallèle, la communauté Déclik Mobilités apporte de la visibilité : elle m'a permis d'être bien identifiée auprès des employeurs de mon territoire.

Nassera Ouzrara,
chargée de projets mobilités au sein d'Amiens Métropole

DÉBUT DE L'ITINÉRAIRE

En une décennie :

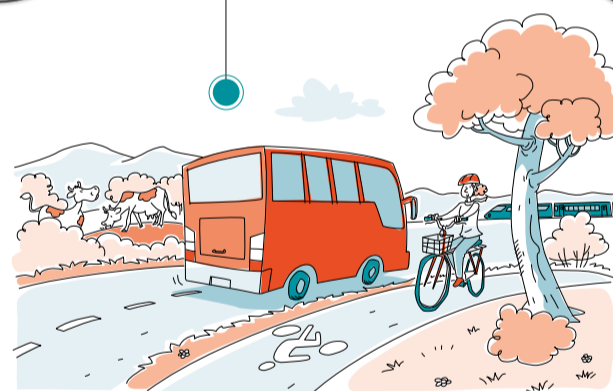
- La mobilité a pris une place prépondérante dans les attentes et les besoins des employeurs.
- La mobilité a fait l'objet d'évolutions réglementaires notables.
- La mobilité est devenue un sujet qui s'est de plus en plus professionnalisé.

Comment ces faits saillants se sont-ils concrétisés ? Comment la communauté Déclik Mobilités s'y est-elle impliquée ?

Retour en 2014...

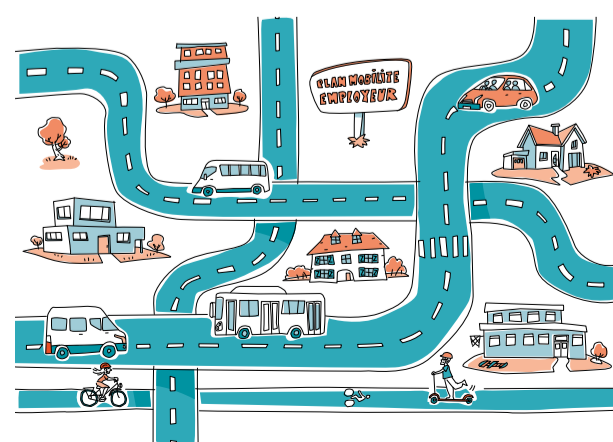
1 Les prémices d'une dynamique

Depuis 2009, sous l'impulsion d'AG2R LA MONDIALE, première entreprise régionale à avoir mis en place un Plan de Déplacements Entreprise (PDE), des ateliers d'échange de bonnes pratiques inter-entreprises sont animés par Réseau Alliances. De Valenciennes à Boulogne-sur-Mer, en passant par Lille, ils mobilisent, entre 2013 et 2014, près de 300 personnes. Le besoin d'outils et de retours d'expérience se fait sentir, avec une envie d'aller plus loin. En parallèle, la réglementation impose aux employeurs le remboursement à hauteur de 50 % des abonnements de transport de leurs collaborateurs.



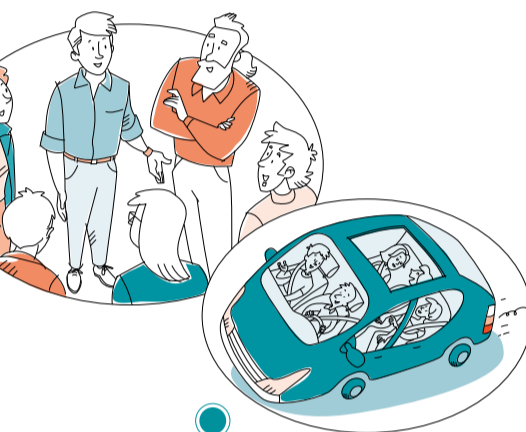
6 Des liens renforcés avec les territoires

En 2018, certaines collectivités deviennent des Autorités Organisatrices de la Mobilité (AOM), et doivent collecter les Plans de Mobilité Employeur devenus obligatoires pour certaines des entreprises de leur territoire. Pour les accompagner, Déclic Mobilités étoffe ses actions. Une formation gratuite dédiée aux Plans de Déplacements Administration (PDA) est co-créée en 2019 avec le CNPFT et la DREAL. Un groupe de travail inter-AOM est aussi lancé pour travailler sur une trame d'envoi des PDM et PDE/PDA aux autorités compétentes. Cet outil sera porté et diffusé via Déclic Mobilités en 2020.



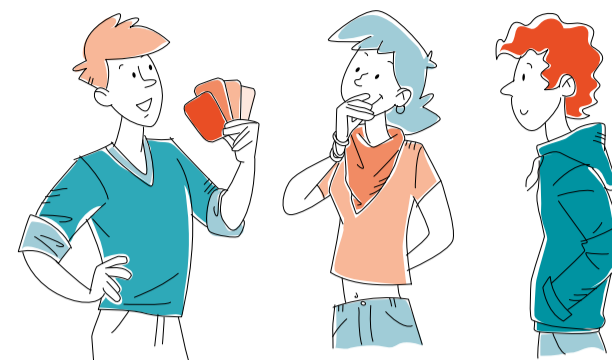
7 Une implication forte aux côtés et avec l'écosystème

Déclic Mobilités poursuit son rôle de sensibilisation et de suivi de proximité auprès des entreprises. Les sites de plus de 100 salariés sont, depuis 2018, dans l'obligation de réaliser leur Plan de Mobilité Employeur (PDME) entraînant un fort besoin d'accompagnement. Déclic Mobilités s'implique également dans de nombreux projets de territoire : redynamisation des parcs d'activités, expérimentation "heures de pointe" avec la Métropole Européenne de Lille, travaux sur la prise en compte de la mobilité durable dans les avantages en nature avec l'URSSAF...



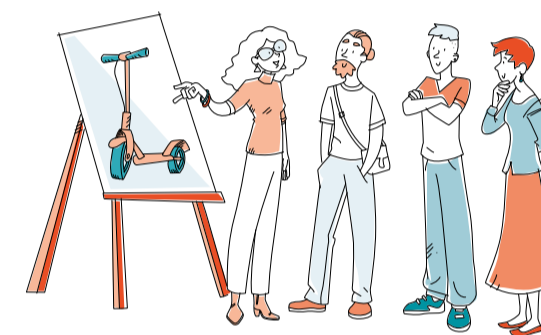
2 La création de la communauté

Le 4 février 2014, la communauté Déclic Mobilités est officiellement lancée. Quelques semaines plus tard, un Plan de Protection de l'Atmosphère (PPA) est adopté par les préfets du Nord et du Pas-de-Calais. Les entreprises, administrations et établissements scolaires de plus de 250 ou 500 salariés doivent, selon leur implantation, réaliser un Plan de Déplacements au 1^{er} janvier 2016. Le PPA instaure aussi l'organisation du covoiturage dans les zones d'activités de plus de 5 000 salariés. Côté Déclic Mobilités, les échanges se poursuivent pour accompagner cette dynamique.



3 Les premiers outils déployés

Les référents mobilité se réunissent lors de groupes de travail afin de produire des outils pour leurs pairs. Trois d'entre eux seront déployés entre 2014 et 2016 : "Évaluer sa démarche", "Argumenter sa démarche", "Réorganisation et déménagements". Outil d'animation pour embarquer les collaborateurs, le premier Challenge de la Mobilité Hauts-de-France sera organisé en 2015, mobilisant 143 structures. 2016 marque ensuite la première formation au management de la mobilité et Plan de Déplacements Entreprise.



8 Des expérimentations inédites

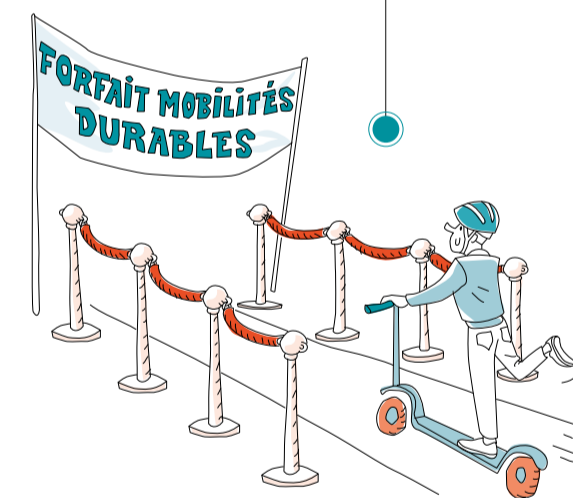
Afin d'accompagner la conduite au changement, une expérimentation autour des nudges et de la mobilité est organisée entre 2020 et 2021, mobilisant 85 établissements. En parallèle, un travail est mené avec la SPL Eurallille sur la mobilité des salariés du parc scientifique de la Haute Borne. Après un diagnostic et une enquête usagers, un service de navettes est testé en 2021. C'est aussi l'heure du bilan : afin d'évaluer les impacts des projets Déclic Mobilités, une enquête est lancée. Formations, challenges, ateliers : les taux de satisfaction oscillent entre 80 % et 93 %.



95 % des répondants sont satisfaits des ateliers d'échange de bonnes pratiques.

4 Une dynamique qui s'intensifie

Avec la loi relative à la transition énergétique pour la croissance verte de 2015, et le lancement de l'indemnité kilométrique vélo, le sujet de la mobilité devient prépondérant pour les employeurs. Dès 2016, Déclic Mobilités accompagne individuellement deux entreprises sur la mobilité durable. Les actions de sensibilisation se poursuivent. La question du télétravail émerge dès 2015 avec un atelier réalisé en partenariat avec la MEL et l'ARACT, puis lors d'un déjeuner au World Forum for a Responsible Economy en 2016.



9 De nouveaux enjeux à adresser

Décembre 2019 : la Loi d'Orientation des Mobilités réforme en profondeur la politique des mobilités. La création du Forfait Mobilités Durables, discuté lors des négociations annuelles obligatoires (NAO), fait de la mobilité un enjeu social. Déclic Mobilités propose de nombreux temps (webinaire, ateliers...) autour du sujet, et adapte sa formation au management de la mobilité. Parallèlement, des travaux sont menés autour de Mobil-MEL, une plateforme portée par la MEL qui vise à faciliter la mobilité des demandeurs d'emploi et à accompagner les recruteurs.

5 Une visibilité amplifiée

Les outils de communication se développent : des vidéos sont réalisées pour démocratiser le sujet du management de la mobilité et illustrer, de manière dynamique, des bonnes pratiques d'entreprises. Plan de Déplacements, vélo, covoiturage font partie des sujets évoqués. Une refonte du site internet est réalisée en 2016 pour répondre aux nouveaux besoins et faciliter les usages : annuaire, rubrique actualités...



10 De nouvelles coopérations territoriales et multipartites

Afin de continuer à massifier ses actions, Déclic Mobilités s'associe à l'organisation d'une édition spéciale du World Forum for a Responsible Economy à Arras, sur le thème de la mobilité intermodale, décarbonée et solidaire, en présence de 300 participants. Déclic Mobilités participe également au déploiement de COMieux, un dispositif porté par le Parc Naturel Régional de l'Avesnois, et qui vise à favoriser la pratique de l'éco-conduite des salariés grâce à l'installation de boîtiers connectés et à un coaching depuis une application mobile.



RE-MERCIEMENTS

Déclic Mobilités remercie :

L'ensemble de ses partenaires et soutiens de la première heure qui ont contribué à la réussite de la communauté.

L'ensemble des acteurs impliqués dans les différents formats proposés.

Tous les acteurs qui nous ont sollicités dans le cadre de leurs temps de sensibilisation.

Et nous sommes ravis de porter, à vos côtés, ce sujet essentiel qu'est la mobilité durable pour les dix prochaines années !

Déclic Mobilités

UNE COMMUNAUTÉ ANIMÉE PAR



GRANDS PARTENAIRES INSTITUTIONNELS



GRANDS PARTENAIRES



PARTENAIRES



SPONSORS DÉCLIC MOBILITÉS

